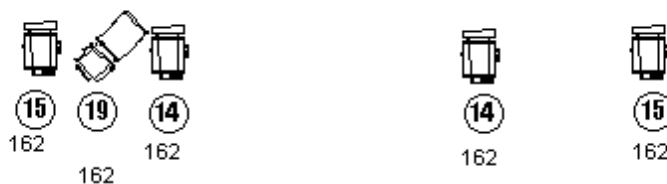
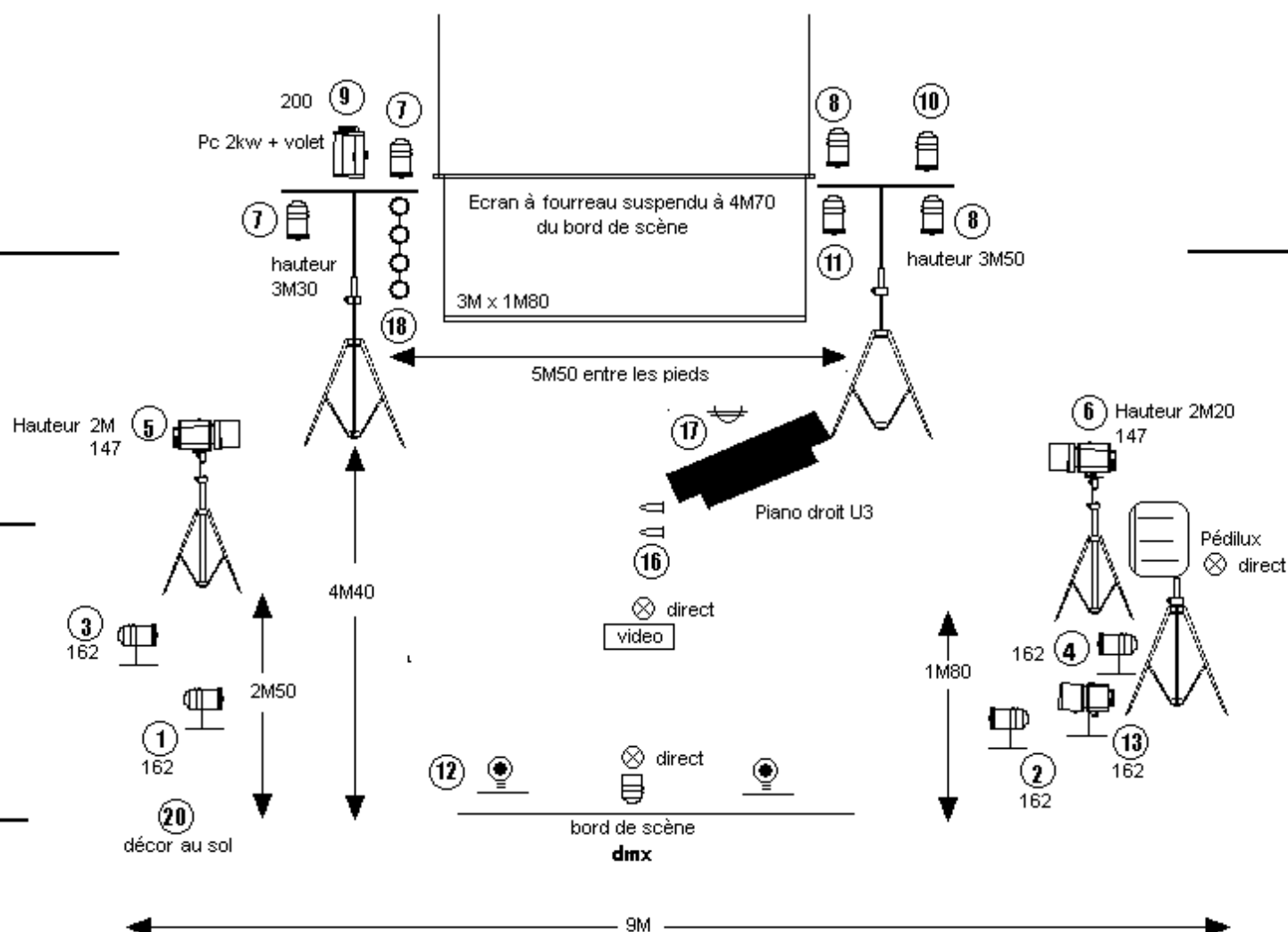


Le Grand Manège Des Petits Riens



Tous les projecteurs sont équipés de porte filtre.
 1 arrivée DMX en AV SC du plateau, raccordée aux racks.
 sinon prévoir 1 splitter et le câblage dmx du plateau à la régie
 Montage et patch droit ou feuille de patch nécessaire
 avant notre arrivée. Merci

Fournis par la Cie:

- Girophare
- F1
- ampoule épiscopes
- Pars led
- pars 16
- Pédilux
- video + Ecran

- 10 Cp 62
- 6 Pc 1Kw +2 volets
- 1 Pc 2Kw + volet
- 1 dec 613
- 1 dec 614
- Gélatines 147, 162, 200
- 3 pieds noir à crémaillère H 3M80
- 2 pieds légers noir H 2M20
- 2 barres de couplage
- 3 tourelles
- 5 platines noir
- 2 pieds micro noir avec perchette pour le circ 16 et 20

LE GRAND MANEGE DES PETITS RIENS

FICHE TECHNIQUE SON

PLATEAU

Un piano droit YAMAHA U3 (noir) et tabouret.

Une paire de NEUMANN KM 184.

1 Microphone serre tête couleur chair
Type AKG HC 577 ou DPA 40 66 .

3 Retours: un pour le piano (deux en side sur pieds).

Un sonorisateur pour gérer tout ça.
(pour l'installation et les représentations).

SALLE

DIFFUSION

Un lecteur DVD (fournit par la Cie).

POUR LA VIDEO NOUS SOMMES AUTONOMES.

Distance entre la vidéo et la régie maxi 50M (câblage).

Montage: un service de 4H après votre prémontage.

Régisseur : igor.vermeil@gmail.com

06 08 80 55 12